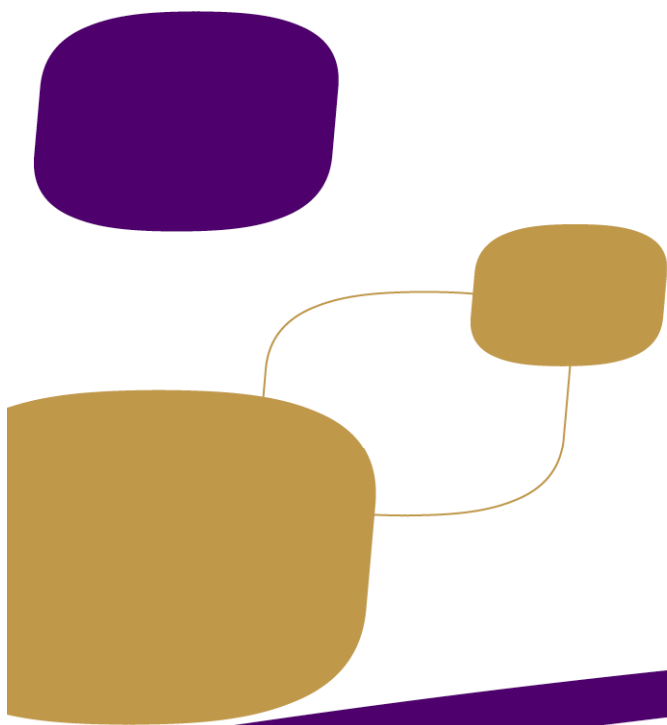


Label Diversité

Eléments Tarifaires





Le Label Diversité est un outil performant, pragmatique et innovant en matière de prévention des discriminations et d'égalité des chances, dans le cadre de la gestion des ressources humaines. Il répond à des enjeux sociétaux fondamentaux et se doit donc d'être accessible à tous.

Dans le cadre de toute candidature au Label Diversité, l'offre tarifaire proposée par AFNOR Certification est fonction du temps nécessaire pour mener les évaluations, y compris leurs préparations et restitutions, déterminée par l'application de règles internationales relatives à la certification et combinées à la prise en compte de 4 paramètres que sont :

- le nombre de personnes impactées par la démarche Label Diversité,
- le nombre de sites géographiques concernés par la démarche, qui constituent le périmètre de labellisation,
- l'homogénéité et la centralisation de la politique en matière de prévention des discriminations et d'égalité des chances mise en œuvre au niveau tant du périmètre que des ressources humaines,
- l'organisation interne du candidat.

Chaque candidature est spécifique et conduit à l'établissement d'un devis personnalisé.

Cette offre tarifaire sera ainsi différente selon que :

- l'organisme intéressé a un effectif peu nombreux et qu'il exerce ses activités sur un seul site, avec une politique unique de prévention des discriminations et d'égalité des chances, ou que :
- l'organisme compte un nombre important de collaborateurs qui sont répartis sur plusieurs centres de production, avec une politique en matière de prévention des discriminations et d'égalité des chances diverse, décentralisée et appliquée dans le cadre d'une organisation complexe.

A titre d'illustrations :

Le coût pour une société de 10 collaborateurs, exerçant sur un site unique est de 1 500 € HT pour 3 ans.

Le coût pour un organisme ayant un effectif de 500 personnes environ, travaillant sur 6 sites à Paris et en région parisienne, avec une politique de prévention des risques et d'égalité homogène et centralisée et bénéficiant d'une organisation simple est de 3600 euros HT, par an.



Pour une organisation plus complexe, tant en termes de nombre de sites à évaluer que d'effectifs impactés, le coût est de 20 700 euros HT, par an.

Il est à noter que les frais engagés pour le déplacement, la restauration et l'hébergement des évaluateurs spécialisés, en cas de nécessité, sont, en sus, facturés à l'euro l'euro, dans le respect des exigences de notre charte AFNOR Certification.

Dans tous les cas, AFNOR Certification s'efforce d'optimiser, au travers de sa proposition tarifaire, le budget que le candidat doit retenir dans le cadre de sa demande Label Diversité.
"