

Évaluation AFAQ 26000

Responsabilité sociétale : où en est votre organisation ?

Les entreprises et organisations sont amenées à contribuer au développement durable de manière toujours plus précise. Leur performance doit reposer sur les trois piliers économique, social et environnemental. Cette contribution des organisations est décrite par l'ISO 26000, première norme internationale de lignes directrices sur la responsabilité sociétale, publiée le 1^{er} novembre 2010.

Pour aider les organisations à évaluer la pertinence et le niveau de maturité de leurs pratiques selon l'ISO 26000, AFNOR Certification propose l'évaluation AFAQ 26000.

AFAQ 26000, une analyse globale pour répondre à de nombreux besoins

Évaluez votre responsabilité sociétale

- appropriiez-vous les concepts de l'ISO 26000
- analysez vos pratiques et vos résultats pour mesurer le niveau de votre engagement

Valorisez votre contribution au développement durable

- avec AFAQ 26000, le comportement responsable de votre organisation est reconnu
- affichez votre engagement grâce à votre attestation et à votre logo

Une démarche qui s'adapte à votre entreprise

- AFAQ 26000 s'applique à tout type d'organisation et à tout secteur d'activité
- l'évaluation est utile quel que soit le degré d'avancement de votre démarche : du simple état des lieux à la valorisation d'efforts déjà consentis par votre organisation

Renforcez les liens avec tous les acteurs de vos projets

- identifiez les attentes de vos parties prenantes pour mieux les prendre en compte
- devenez le moteur en impliquant vos salariés, partenaires, clients, fournisseurs, collectivités...

Innovez et développez vos activités

- AFAQ 26000, un passeport international favorisant votre accès à de nouveaux marchés, et le développement de vos produits ou services
- grâce au rapport d'évaluation, véritable feuille de route, vous identifiez de nombreuses pistes d'amélioration :
 - protection du consommateur / usager
 - protection de l'environnement
 - risques et opportunités d'accès aux marchés

De la norme ISO 26000 à l'évaluation AFAQ 26000

Les réponses de chaque entreprise en terme de responsabilité sociétale sont différentes et leur pertinence dépend du contexte de chacune.

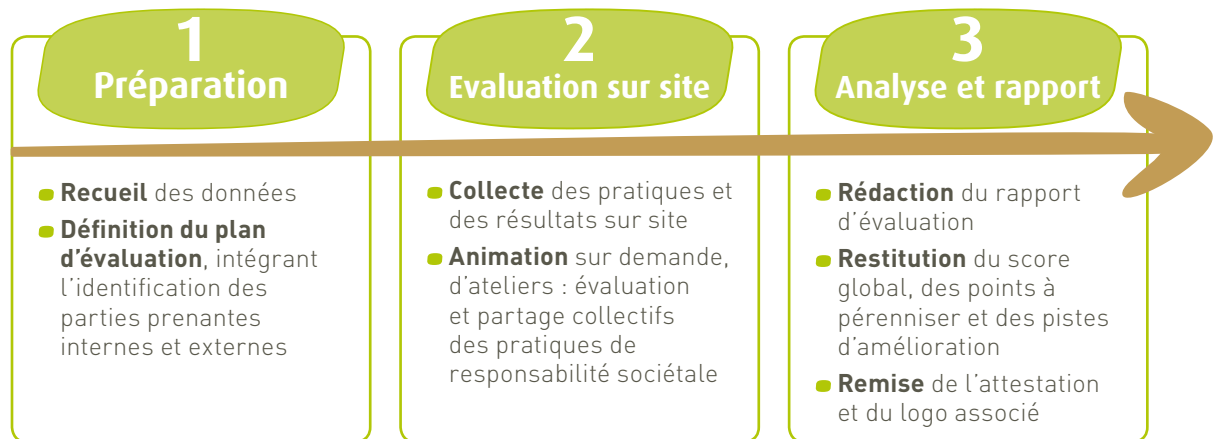
Le développement durable est une finalité jamais atteinte qui nécessite un progrès, des efforts et des adaptations constants.

La responsabilité sociétale ne fait donc pas appel à un jugement binaire : « je suis développement durable » ou « je ne le suis pas ».

L'évaluation du niveau de maturité pour faire reconnaître les efforts des organisations, tout en suscitant une dynamique de progrès, est la solution la plus pertinente en termes éthiques et techniques.

AFAQ 26000, une prestation complète

- L'évaluation porte sur :
 - vos pratiques stratégiques, managériales et opérationnelles
 - la pertinence et la performance de vos indicateurs économiques, sociaux et environnementaux
- AFAQ 26000 se déroule selon **3 phases aux durées maîtrisées**



La note sur 1000 points correspond au niveau de maturité de votre organisation :



Jusqu'à 300 points
Initial



301 à 500 points
Progression



501 à 700 points
Confirmé



Plus de 701 points
Exempleire

AFAQ 26000, une évaluation à forte valeur ajoutée

- AFNOR Certification dispose de plus de 3 ans de retours d'expériences avec l'évaluation AFAQ 1000NR. De nombreuses organisations nous ont déjà fait confiance : grandes, moyennes et petites entreprises, ont contribué à faire d'AFAQ 1000NR, devenu AFAQ 26000, la référence en matière d'évaluation développement durable et responsabilité sociétale¹.
- Spécialiste de l'évaluation des organisations, notre expertise est portée par un pool d'évaluateurs dédiés : ces experts sont spécialement qualifiés et leurs compétences sont améliorées en continu, pour vous apporter toujours plus de valeur ajoutée.

Nos conseillers commerciaux vous guident dans votre projet :
01 41 62 80 11

1. Hors marché des entreprises cotées.